



Sage FRP Treasury - *Universe Edition* Module Reconciliation

Le rapprochement comptable flexible et productif

Etape indispensable au sein de la chaîne de valeur financière, le rapprochement entre les écritures bancaires et comptables est souvent vécu comme un travail fastidieux et complexe. Avec **Reconciliation**, module de la gamme **Sage FRP Treasury - Universe Edition**, vous bénéficiez au quotidien d'un outil puissant pour le rapprochement automatisé de vos écritures.

Les principaux bénéfices

Le module Reconciliation de Sage FRP Treasury – *Universe Edition* vous aide à établir vos états de rapprochement de façon rapide et fiable grâce à ses fonctionnalités poussées d'automatisation des tâches et ses outils de traçabilité.

- **Vous réduisez significativement vos temps de rapprochement.**

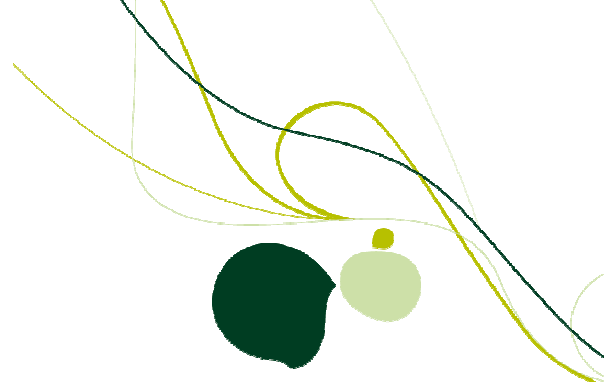
Reconciliation vous apporte un gain de productivité immédiat grâce à l'automatisation poussée des procédures de rapprochement.

- **Vous alliez contrôle et flexibilité**

Vous bénéficiez de procédures de contrôle adaptées selon votre organisation vous assurant traçabilité et intégrité des données.

- **Les échanges de données sont simplifiés.**

Reconciliation est un outil ouvert qui s'intègre rapidement et de façon transparente à votre système d'information. Il s'interface parfaitement avec Sage ERP X3, ainsi que tous les ERP du marché.



Les principales fonctionnalités

Un accès multi-utilisateurs

La prise en charge des accès simultanés lors de l'intégration des fichiers ou des procédures de rapprochement optimise la gestion du travail.

Un rapprochement automatique puissant

Reconciliation est un réel outil productif qui s'appuie sur une base de données performante et sur des fonctions d'archivage pour optimiser les temps de traitement des gros volumes. Les nombreux critères de rapprochement, vous permettent de rapprocher jusqu'à 85% des écritures automatiquement.

Un état de rapprochement fiable et sécurisé

Afin d'assurer l'intégrité des données, Reconciliation fournit des procédures de contrôle sur la continuité des soldes bancaires et comptables, et des dates d'opérations. La sécurisation des transactions limite ainsi le risque de doublons et d'erreurs. A tout moment, les outils de reporting de Reconciliation vous fournissent une vision synthétique et fiable des rapprochements en cours ou du détail de chaque rapprochement historisé. La traçabilité de chaque opération est assurée.

Une interface paramétrable

Reconciliation facilite les échanges grâce à une interface paramétrable et automatisée des relevés de comptes et des écritures comptables. Vous disposez de plus, d'une gestion dynamique des rejets

Un accès multi-utilisateurs

La prise en charge des accès simultanés lors de l'intégration des fichiers ou des procédures de rapprochement optimise la gestion du travail. Vous disposez d'une fonction de rapprochement manuel simultané sur un même compte par plusieurs utilisateurs.

Un rapprochement puissant

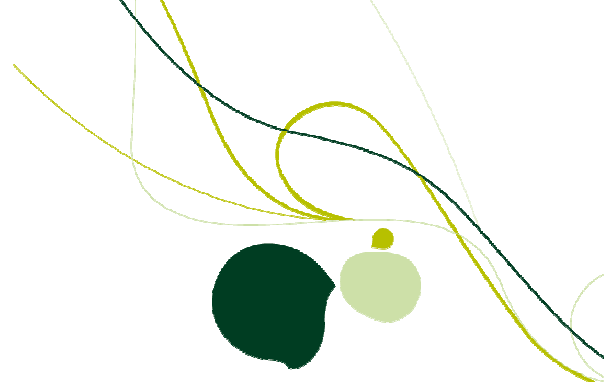
The screenshot displays the Sage FRP Treasury software interface, specifically the reconciliation module. It is divided into several key sections:

- Navigation Tree (Left):** Shows various modules including 'Gestion des Rejets', 'Rejets Bancaires', 'Rejets Comptables', 'Conciliés', 'Saisie d'écritures', 'Contrôle des soldes', 'Rapprochement', 'Rapprochement Automatique', 'Rapprochement Manuel', 'Validation du pré-rapprochement', 'Dérapocher', 'Editions', 'Écritures Non Rapprochées', 'Écritures rapprochées', 'Écritures comptables d'équilibrage', 'Écritures pré-rapprochées', 'Recherches des écritures', 'Etat de rapprochement par compte', 'Etat de rapprochement par société', 'Analyses', 'Journal des intégrations', 'Statistiques', 'Paramétrage & Interfaces', and 'Éléments de Rapprochement'.
- Rapprochement Manuel (Top Right):** A window titled 'Rapprochement Manuel' showing a table of bank and accounting entries. The table has columns for 'Comments', 'CIB', 'Date Opération', 'CTRV', 'Centre-valeur comptable', 'Sens', 'N° de chèque', 'Libellé', and 'Date d'intégration'. It lists various transactions such as 'Transfer received from Client UK', 'Balancing transfer', 'Check disbursement', 'Check receipt', 'Payment by Brest 07', 'CHEQUE GBS', 'Deposit 3 Months', and 'TEST MBS NAV'.
- Statistiques (Bottom Left):** A window titled 'Statistiques' showing a summary table for the year 2008. The table compares 'Compte' (Account) and 'Type d'écriture' (Entry Type) with 'Montant' (Amount) and 'Count' for both bank and accounting sides.

Compte	Type d'écriture	Code CIB/Type	Montant	Count	Montant	Count
BNPGBP	Comptable	CHQ	70,00	2,00	70,00	2,00
	Total		70,00	2,00	70,00	2,00
	Bancaire	01	23002,90	51,00	23002,90	51,00
	05	15400,00	2,00	15400,00	2,00	
	06	4900,00	1,00	4900,00	1,00	
	18	84000,00	2,00	84000,00	2,00	
	29	70,00	1,00	70,00	1,00	
	Total	12732,90	57,00	12732,90	57,00	
	Total	127442,90	59,00	127442,90	59,00	
- Manuel (Middle Right):** A dialog box asking 'Souhaitez-vous rapprocher les écritures sélectionnées ?' (Do you want to reconcile the selected entries?).
- Table (Bottom Right):** A detailed table of selected entries with columns for 'Centre-valeur', 'Sens', 'N° de chèque', 'Libellé', and 'Date d'intégration'. It lists items like 'Invoice 108002', 'Giro Bank (10)', and 'Giro Bank (-10)'.
- Bar Chart (Bottom):** A bar chart showing the distribution of reconciliation data across different categories, with values ranging from 0 to 140,000.



Description des fonctionnalités et des environnements informatiques



Fonctionnalités Description

Outils d'analyse	<ul style="list-style-type: none"> Analyse des données bancaire ou comptable par statut : écritures non rapprochées, écritures rapprochées, écritures pré rapprochées, écritures comptables d'équilibrage Etat de rapprochement à une date donnée, sur une période antérieure (par compte ou par société) Statistiques sur les rapprochements réalisés par type de rapprochement, par type de flux Notification des états par mail
Outils métier	<ul style="list-style-type: none"> Journal d'audit sur les créations, modifications et suppressions des écritures et fichiers, par utilisateur et par période. Moteur de recherche multicritère sur tout type d'écriture Possibilité de retour à un état antérieur par dé-rapprochement ou annulation d'une intégration sur tout ou partie des comptes Archivage de données et génération d'un historique Exportation des données vers Excel, Html, Pdf, Crystal Reports... Possibilité d'ajout et d'historisation de commentaires pour justifier des écritures en attente
Environnement de travail	<ul style="list-style-type: none"> Paramétrage commun avec Cash (société, banques, comptes, devises, ...) De nombreux critères de rapprochement par banque et nature d'opération Paramétrage des zones utilisateurs (4 formats : texte, date, numérique, booléen) Assistants de création des structures comptables et de paramétrage des tâches d'import-export Règles de création des écritures d'équilibrage
Intégration des données	<ul style="list-style-type: none"> Intégration manuelle ou automatique des fichiers bancaires et comptables Récupération des relevés de comptes par télétransmission bancaire Intégration des journaux de banque par importation des systèmes comptables Contrôles des soldes bancaires et comptables, des dates comptables Gestion dynamique des rejets, proposition de correction selon la cause Journal d'intégration (historique, visualisation du détail et suppression) Gestion de l'enregistrement 05 des fichiers bancaires français Gestion des nouveaux qualifiants SEPA restitués dans les relevés de comptes et dans les critères de rapprochements
Types de rapprochement	<p>Le rapprochement automatique :</p> <ul style="list-style-type: none"> Rapprochement simple ou multiple : une écriture bancaire avec une écriture comptable, une écriture bancaire avec N écritures comptables, une écriture comptable avec N écritures bancaires Rapprochement sur plusieurs comptes en accès simultané <p>Le rapprochement semi-automatique :</p> <ul style="list-style-type: none"> Pré-rapprochement proposé Assistant de recherche des écritures <p>Le rapprochement manuel :</p> <ul style="list-style-type: none"> Système de lettrage identifiant les écritures rapprochées Pointage des écritures par simple glisser/déplacer Possibilité de présélection des suspens (pointage manuel qui peut être complété par de nouvelles écritures) Rapprochement simultané de plusieurs utilisateurs sur un même compte

Environnement technologique

Serveur	Win 2003 (Server or Advanced server) + SP2, Vista Server, Citrix Presentation Server, Virtual Server, VMWare
Poste client	Windows 2003, Win XP Pro SP3, Vista Client SP1
Bases de données	Microsoft SQL Server 2005 standard edition or Enterprise editon. SQL Server 2008 Oracle 10g R2, Oracle 11G

A propos du FRP de Sage

Le module Reconciliation de Sage FRP Treasury - *Universe Edition* est une composante de l'offre FRP (Finance Resource Planning) de Sage. Il répond aux exigences des Directions Financières des entreprises et des groupes aux dimensions nationales ou internationales.

FRP : Finance Resource Planning, le nouvel atout des Directeurs Financiers :

- Une **couverture intégrale** et experte du périmètre fonctionnel financier pour donner une vision à 360° de la performance de l'entreprise : comptabilité, trésorerie, immobilisations, consolidation, fiscalité, ...
- **L'intégration de tous les modules** logiciels de bout en bout, un référentiel de données unique et l'automatisation des processus financiers pour gagner en productivité (traçabilité des flux financiers, workflow, alertes automatiques).
- Une mise à jour complète et automatique des contraintes réglementaires.
- Des **rapports et des tableaux de bord** comprenant des indicateurs de performance pertinents, pour aider le Directeur Financier dans son rôle de partenaire de la Direction Générale pour les décisions stratégiques et l'anticipation des risques.

Une brique experte pour Sage FRP Treasury - *Universe Edition*

Le module Reconciliation constitue une brique essentielle de Sage FRP Treasury - *Universe Edition*. Offre modulaire et flexible, Sage FRP Treasury - *Universe Edition* vous accompagne au quotidien pour la gestion de trésorerie, l'élaboration de budgets, le rapprochement comptable, la gestion des moyens de paiement, la gestion des risques et la communication avec les banques.

Sage propose une gamme de solutions métiers innovantes et pragmatiques qui répond à l'ensemble des problématiques des moyennes et grandes entreprises.

Ces solutions de gestion aident nos clients à simplifier la gestion de leurs processus d'entreprise, leur permettant ainsi une meilleure visibilité et une prise de décision plus rapide et efficace. Acteur mondial, Sage assure à ses clients une expertise locale et un accompagnement international unique sur le marché.

Sage est le 3^e éditeur mondial de logiciels de gestion, présent dans 21 pays, 23.000 partenaires revendeurs et intégrateurs et 5,7 millions d'entreprises ont aujourd'hui choisi Sage.

Informations commerciales

 **N° Indigo 0 825 007 017** (0,15€ TTC / min)

Fax. : 01 41 66 25 55

Informations Export

Tél. : +33 (0)5 56 13 88 85

Fax. : +33 (0)5 56 18 01 48

Sage

**10, rue Fructidor
75834 Paris Cedex 17
www.sage.fr/mge**

